



ESTIMACIONES AGRÍCOLAS

Informe semanal al
19 de Octubre de 2017



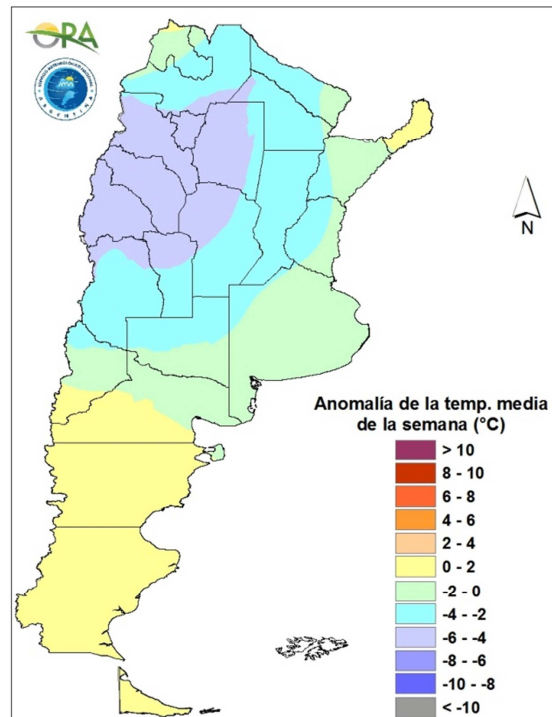
ÍNDICE

- Temperaturas
- Precipitaciones
- Estado de las reservas hídricas
- Humedad y estado de los cultivos



TEMPERATURAS

Las temperaturas medias de la última semana fueron inferiores a las normales en la mitad norte del país, particularmente en la franja oeste. En Cuyo se dieron anomalías térmicas negativas de hasta 6°C y sólo se superaron los 35°C de máxima en Iguazú, según datos oficiales. Por otro lado, se registraron heladas en la mayor parte de las estaciones de seguimiento de Patagonia, mientras que en la provincia de Buenos Aires se dieron mínimas inferiores a los 3°C.



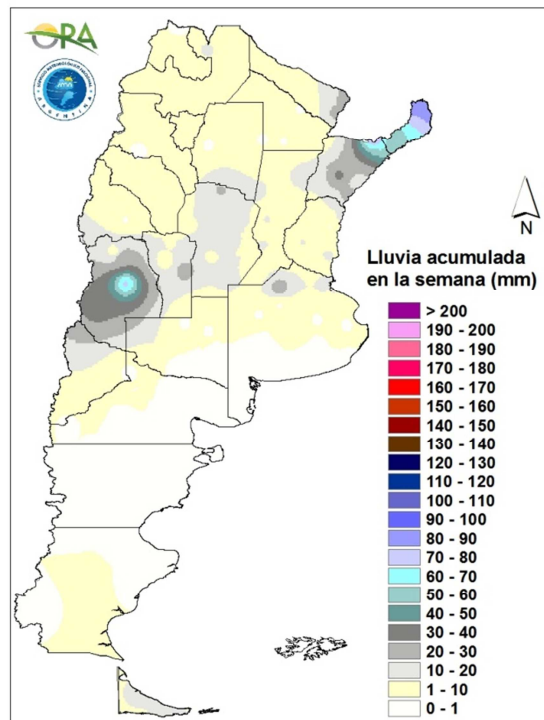
Anomalia de la temperatura media de la semana

Se prevén temperaturas medias por debajo de lo normal en la mayor parte del país, exceptuando la zona cordillerana de Salta y Catamarca y la provincia de Formosa, para las cuales se prevén temperaturas por sobre lo normal. Las temperaturas máximas y mínimas estarán dominadas por el pasaje de un frente frío desde la Patagonia en dirección noreste y también el avance de un frente cálido desde el norte de la Mesopotamia hacia el sur. Esto generará disminución de las temperaturas máximas y mínimas a partir del día jueves y que se mantendrá hasta el lunes en todo el país. Entre martes y miércoles se prevén leves aumentos en la temperatura.



PRECIPITACIONES

Las precipitaciones más importantes de la última semana se dieron en el NEA, particularmente en las provincias de Misiones y Corrientes: Iguazú (89mm), Bernardo de Irigoyen (83mm) e Ituzaingó (82mm). También se registraron lluvias en el sur de Cuyo, principalmente en Mendoza, siendo San Rafael donde se dieron los mayores acumulados (72mm). En el centro del país y la región pampeana se dieron lluvias aisladas que no superaron los 30mm.

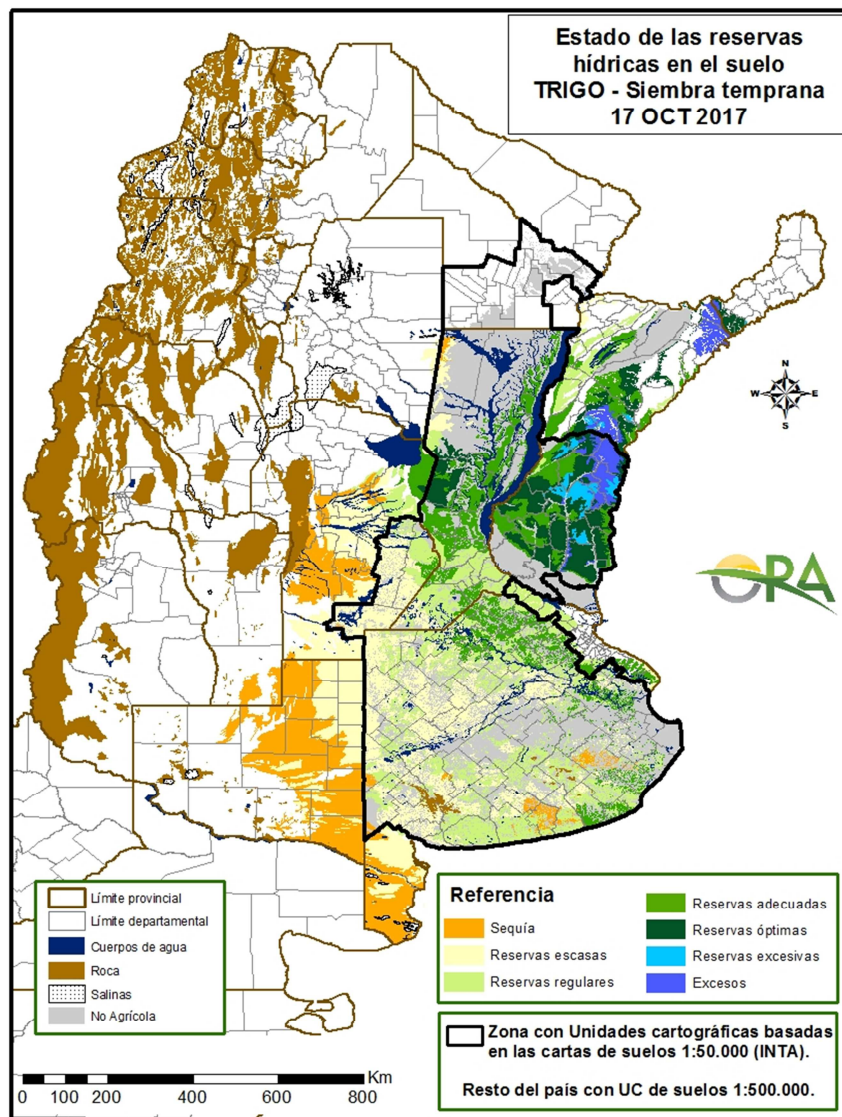


Precipitaciones acumuladas en la semana

Los mayores acumulados se prevén en toda la zona este del país, principalmente en la provincia de Misiones, norte de Corrientes y este de Formosa. Durante el miércoles las lluvias se darán en el este de La Pampa, Córdoba, Buenos Aires, Entre Ríos y sur de Santa Fe. Entre jueves y sábado se esperan eventos de precipitación para toda la zona de NEA y NOA. Además a lo largo de toda la semana, se esperan lluvias intermitentes en toda la zona cordillerana de Chubut y Santa Cruz.]

ESTADO DE LAS RESERVAS HÍDRICAS

El mapa muestra el estado simulado de las reservas hídricas en el suelo para lotes de trigo. La escasez de precipitaciones de la última semana, sumada al incremento térmico y los fuertes vientos registrados, dieron lugar a un retroceso de los excesos hídricos en la provincia de Buenos Aires, aunque podrían prevalecer en bajos y terrenos mal drenados. En la zona núcleo pampeana las reservas son en su mayoría adecuadas, mientras que en el centro de Santa Fe y sur de Entre Ríos predominan las reservas hídricas óptimas. En el norte del litoral, donde sí se registraron precipitaciones durante los últimos siete días, se observan perfiles muy recargados y excesos hídricos, principalmente en el sur de Corrientes y norte de Entre Ríos. En la franja oeste de las zonas cultivables del país continúan las reservas hídricas deficitarias con probabilidad de permanecer así durante las próximas dos semanas.



Mapa de reservas hídricas hecho a partir de datos meteorológicos del SMN y del INTA e información de suelos del INTA.



EVOLUCIÓN DE LA SUPERFICIE SEMBRADA Y COSECHADA

AVANCE DE LA SIEMBRA DE ARROZ

CAMPAÑA: 2017/2018 (*)

DELEGACION	TIPO	AREA A SEMBRAR Ha	14/09 %	21/09 %	28/09 %	05/10 %	12/10 %	19/10 %	AREA SEMBRADA Ha
CORRIENTES	LA LF M	6.400 78.600					40	48	- 37.728 -
T. CORRIENTES		85.000	-	-	-	-	37	44	37.728
CHACO	LA LF M	4.000							- - -
T. CHACO		4.000	-	-	-	-	-	-	-
PARANA	LA LF M	2.800 27.700	9	18	29	42	56	63	- 17.470 -
T. PARANA		30.500	9	16	27	38	51	57	17.470
R. DEL TALA	LA LF M	4.000 32.000					3 14	21 28	- 840 9.050 -
T. R.DEL TALA		36.000	-	-	-	3	13	27	9.890
T. ENTRE RIOS		66.500	4	8	12	19	30	41	27.360
FORMOSA	LA LF M	7.160 -							- - -
T. FORMOSA		7.160	-	-	-	-	-	-	-
AVELLANEDA	LA LF M	1.000 17.000	2	7	15	20	25	30	- 5.100 -
T. AVELLANEDA		18.000	2	7	14	19	24	28	5.100
RAFAELA	LA LF M	100 13.100	-	-	15	15	25	30	- 3.930 -
T. RAFAELA		13.200	-	-	15	15	25	30	3.930
T. SANTA FE		31.200	1	4	14	17	24	29	9.030
TOTAL PAIS	LA LF M	14.300 179.560 -	- 2 -	- 3 -	- 7 -	- 10 -	- 33 -	1 41 -	6 73.278 -
TOTAL PAIS	17/18 16/17	193.860 206.500	2 2	3 5	7 13	9 22	31 36	38 41	74.118

(*) Cifras Provisorias

Las AREAS están expresadas en hectáreas.

ESTIMACIONES AGRICOLAS

Ministerio de AGROINDUSTRIA



AVANCE DE LA COSECHA DE MAIZ

CAMPAÑA: 2016/2017(*)

DELEGACION		AREA SEMBRADA Ha	14/09 %	21/09 %	28/09 %	05/10 %	12/10 %	19/10 %	AREA NO COSECHABLE Ha	AREA COSECHADA Ha
Bahía Blanca		15.000	50	80	95	98	99	100	13.985	1.020
Bolívar		138.600	100	100	100	100	100	100	23.925	121.180
Bragado		185.300	100	100	100	100	100	100	43.931	141.370
Gral. Madariaga		112.600	100	100	100	100	100	100	9.000	103.600
Junín		180.000	100	100	100	100	100	100	46.980	133.020
La Plata		30.010	100	100	100	100	100	100	14.490	15.510
Lincoln		201.600	100	100	100	100	100	100	54.143	147.560
Pehuajó		362.050	100	100	100	100	100	100	120.655	241.540
Pergamino		196.500	100	100	100	100	100	100	1.488	195.010
Pigüé		122.000	85	90	100	100	100	100	43.500	78.500
Salliqueló		150.000	80	80	87	87	87	100	106.500	43.500
Tandil		265.000	100	100	100	100	100	100	211.700	53.300
Tres Arroyos		172.840	36	55	83	90	93	95	73.075	94.860
25 de Mayo		176.700	100	100	100	100	100	100	33.780	142.920
BUENOS AIRES	16/17	2.308.200	94	96	99	99	99	99	797.151	1.512.890
	15/16	1.787.009	97	100	100	100	100	100		
Laboulaye		497.000	100	100	100	100	100	100	136.300	360.700
Marcos Juárez		421.610	100	100	100	100	100	100	45.675	375.940
Río Cuarto		748.100	100	100	100	100	100	100	130.850	617.250
San Francisco		567.000	100	100	100	100	100	100	75.750	491.250
Villa María		381.200	100	100	100	100	100	100	109.500	212.700
CORDOBA	16/17	2.614.910	100	100	100	100	100	100	498.075	2.057.840
	15/16	1.935.970	100	100	100	100	100	100		
Paraná		101.000	100	100	100	100	100	100	26.970	74.030
Rosario del Tala		281.500	100	100	100	100	100	100	16.500	265.000
ENTRE RIOS	16/17	382.500	100	100	100	100	100	100	43.470	339.030
	15/16	257.900	100	100	100	100	100	100		
General Pico		339.000	82	85	87	90	93	95	254.330	80.440
Santa Rosa		140.000	97	98	98	98	99	99	49.300	89.520
LA PAMPA	16/17	479.000	90	92	93	94	96	97	303.630	169.960
	15/16	614.900	100	100	100	100	100	100		
Avellaneda		141.000	100	100	100	100	100	100	27.630	113.370
Cañada de Gómez		175.000	100	100	100	100	100	100	19.350	125.650
Casilda		85.100	100	100	100	100	100	100	3.500	81.600
Rafaela		259.700	100	100	100	100	100	100	107.735	151.970
Venado Tuerto		230.000	100	100	100	100	100	100	26.622	238.740
SANTA FE	16/17	890.800	100	100	100	100	100	100	184.837	711.330
	15/16	629.170	100	100	100	100	100	100		
CATAMARCA		9.300	100	100	100	100	100	100	1.015	8.290
CORRIENTES		14.000	100	100	100	100	100	100	5.800	8.200
CHACO (Charata)		177.990	100	100	100	100	100	100	16.965	161.040
CHACO (Pcia. R. S. Peña)		147.510	100	100	100	100	100	100	13.495	105.010
FORMOSA		40.000	100	100	100	100	100	100	5.000	36.000
JUJUY		5.244	100	100	100	100	100	100	725	5.020
MISIONES		22.200	100	100	100	100	100	100	200	22.800
SALTA		262.150	100	100	100	100	100	100	35.200	227.670
SAN LUIS		377.800	99	100	100	100	100	100	30.039	348.760
SANTIAGO del ESTERO		151.000	100	100	100	100	100	100	13.123	137.880
SGO del ESTERO (Quimilí)		533.500	100	100	100	100	100	100	41.750	563.250
TUCUMAN		65.750	100	100	100	100	100	100	6.000	59.750
TOTAL PAIS	16/17	8.481.854	98	99	99	99	99	99	1.996.474	6.474.720
	15/16	6.904.539	99	100	100	100	100	100		

(*) Cifras Provisorias

Las AREAS están expresadas en hectáreas.

ESTIMACIONES AGRICOLAS

Min. de Agroindustria



AVANCE DE LA SIEMBRA DE GIRASOL									
CAMPAÑA: 2017/2018 (*)									
DELEGACION		AREA A SEMBRAR Has	14/09 %	21/09 %	28/09 %	05/10 %	12/10 %	19/10 %	AREA SEMBRADA Has
Bahía Blanca		3.500	-	-	-	-	-	-	-
Bolívar		39.000	-	-	-	-	4	10	3.900
Bragado		7.500	-	-	-	-	-	-	-
Gral. Madariaga		71.500	-	-	-	-	-	36	25.500
Junín		-	-	-	-	-	-	-	-
La Plata		6.000	-	-	-	-	-	-	-
Lincoln		6.650	-	-	-	-	-	-	-
Pehuajó		60.000	-	-	-	3	21	49	29.570
Pergamino		1.100	-	-	-	-	-	36	400
Pigüé		123.000	-	-	-	-	-	-	-
Salliqueló		100.000	-	-	-	-	-	-	-
Tandil		236.656	-	-	-	-	-	22	51.000
T.Arroyos		165.000	-	-	-	-	-	-	-
25 de Mayo		15.700	-	-	-	-	-	-	-
BUENOS AIRES	17/18	835.606	0	0	0	0	2	13	110.370
	16/17	868.960	0	0	0	2	6	8	-
Laboulaye		5.000	-	-	-	-	-	-	-
M. Juárez		7.200	-	18	18	26	43	55	3.930
Río Cuarto		3.270	-	-	-	-	-	-	-
S. Francisco		6.420	-	-	-	-	-	-	-
Villa María		-	-	-	-	-	-	-	-
CORDOBA	17/18	21.890	0	6	6	8	14	18	3.930
	16/17	18.470	0	0	0	0	11	45	-
Paraná		4.000	31	51	100	100	100	100	4.000
R. del Tala		-	-	-	-	-	-	-	-
ENTRE RIOS	17/18	4.000	31	51	100	100	100	100	4.000
	16/17	4.515	66	94	94	94	98	100	-
General Pico		74.400	-	-	-	-	-	-	-
Santa Rosa		120.000	-	-	-	-	-	-	-
LA PAMPA	17/18	194.400	0	0	0	0	0	0	-
	16/17	212.300	0	0	0	0	1	1	-
Avellaneda		138.500	91	99	100	100	100	100	138.500
C. de Gómez		7.000	-	-	-	-	100	100	7.000
Casilda		-	-	-	-	-	-	-	-
Rafaela		65.000	73	90	95	100	100	100	65.000
V. Tuerto		500	-	-	-	-	-	-	-
SANTA FE	17/18	211.000	82	93	95	96	100	100	210.500
	16/17	204.800	94	96	98	98	98	99	-
CATAMARCA		-	-	-	-	-	-	-	-
CORRIENTES		-	-	-	-	-	-	-	-
Charata (CHACO)		254.000	100	100	100	100	100	100	254.000
Pcoa. R. S. Peña (CHACO)		153.450	100	100	100	100	100	100	153.450
FORMOSA		10.000	-	50	100	100	100	100	10.000
JUJUY		-	-	-	-	-	-	-	-
MISIONES		-	-	-	-	-	-	-	-
SALTA		-	-	-	-	-	-	-	-
SAN LUIS		8.500	-	-	-	7	41	68	5.750
S. del ESTERO		-	-	-	-	-	-	-	-
Quimilí (S. del ESTERO)		35.500	91	100	100	100	100	100	35.500
TUCUMAN		-	-	-	-	-	-	-	-
TOTAL PAIS	17/18	1.728.346	36	37	38	38	40	46	787.500
	16/17	1.861.595	33	35	36	37	39	41	-

(*) Cifras Provisorias
Las AREAS están expresadas en hectáreas.
ESTIMACIONES AGRICOLAS
Ministerio de Agroindustria



AVANCE DE LA SIEMBRA DE MAIZ									
CAMPAÑA: 2017/2018 (*)									
DELEGACION		AREA A SEMBRAR Ha	14/09 %	21/09 %	28/09 %	05/10 %	12/10 %	19/10 %	AREA SEMBRADA Ha
Bahía Blanca		16.600	-	-	-	-	-	-	-
Bolívar		131.500	-	-	-	-	5	10	13.150
Bragado		203.500	1	1	1	1	10	15	30.530
General Madariaga		96.000	-	-	-	-	-	29	27.730
Junín		178.000	-	8	11	21	28	57	102.260
La Plata		35.000	-	-	-	-	-	-	-
Lincoln		211.400	-	-	2	3	10	16	34.520
Pehuajó		290.800	-	-	2	21	40	47	136.210
Pergamino		206.650	-	4	11	14	21	43	89.110
Pigüé		138.920	-	-	-	-	-	-	-
Salliqueló		90.000	-	-	-	-	-	-	-
Tandil		280.535	-	-	-	-	-	-	-
T.Arroyos		172.900	-	-	-	-	-	-	-
25 de Mayo		176.700	-	-	-	-	-	5	8.840
BUENOS AIRES	17/18	2.228.505	0	1	3	6	12	20	442.350
	16/17	2.308.200	0	1	6	12	24	27	-
Laboulaye		560.000	-	-	-	7	15	27	149.740
M. Juárez		455.200	1	42	71	73	85	88	402.030
Río Cuarto		703.000	-	-	1	5	15	25	174.340
S. Francisco		669.060	-	-	1	3	10	12	80.290
Villa María		436.200	-	-	1	2	14	14	59.410
CORDOBA	17/18	2.823.460	0	7	12	15	25	31	865.810
	16/17	2.614.910	1	2	9	14	26	31	-
Paraná		104.000	14	27	61	72	90	90	93.600
R. del Tala		295.000	2	27	27	60	67	67	196.620
ENTRE RIOS	17/18	399.000	5	27	36	63	73	73	290.220
	16/17	382.500	52	69	77	80	80	80	-
General Pico		301.000	-	-	-	-	-	-	-
Santa Rosa		122.000	-	-	-	-	-	-	-
LA PAMPA	17/18	423.000	-	-	-	-	-	-	-
	16/17	479.000	-	-	-	-	3	6	-
Avellaneda		197.400	17	17	18	18	18	19	37.370
C. de Gómez		227.500	10	30	40	50	67	67	152.380
Casilda		106.375	14	46	62	67	69	74	78.800
Rafaela		273.000	10	25	39	42	57	60	163.530
V. Tuerto		257.600	2	5	7	22	60	87	224.110
SANTA FE	17/18	1.061.875	10	22	30	37	54	62	656.190
	16/17	890.800	15	31	45	49	58	64	-
CATAMARCA		9.400	-	-	-	-	-	-	-
CORRIENTES		14.000	-	-	-	-	-	-	-
CHACO (Charata)		199.000	-	-	-	-	-	-	-
CHACO (Pcia. R. S. Peña)		168.500	-	-	-	-	-	-	-
FORMOSA		60.000	-	-	-	-	-	-	-
JUJUY		5.740	-	-	-	-	-	-	-
MISIONES		20.000	-	-	-	-	-	-	-
SALTA		282.870	-	-	-	-	-	-	-
SAN LUIS		395.000	-	-	-	1	4	9	33.730
S. ESTERO (Sgo. Estero)		180.000	-	-	-	-	-	-	-
S. ESTERO (Quimilí)		586.850	-	-	-	-	-	-	-
TUCUMAN		66.250	-	-	-	-	-	-	-
TOTAL PAIS	17/18	8.923.450	1	6	10	14	21	26	2.288.300
	16/17	8.481.854	4	7	12	15	23	27	-

(*) Cifras Provisorias

Las AREAS están expresadas en hectáreas.

ESTIMACIONES AGRICOLAS

Ministerio de AGROINDUSTRIA



ESTADO DE LOS CULTIVOS
Y HUMEDAD DEL SUELO

HUMEDAD Y ESTADO DE LOS CULTIVOS

Desde el 13/10/17 hasta el 19/10/17

PROVINCIA	DELEGACION	TRIGO (pan)									Humedad
		Estadio Fenológico (*)					Estado General				
		E	C	F	L	M	MB	B	R	M	
BUENOS AIRES	BAHIA BLANCA	-	92	8	-	-	-	100	-	-	A
	BOLIVAR	-	100	-	-	-	-	100	-	-	A/I
	BRAGADO	-	100	-	-	-	-	100	-	-	A
	GENERAL MADARIAGA	-	100	-	-	-	-	82	18	-	A
	JUNIN	-	-	100	-	-	-	100	-	-	A/E
	LA PLATA	-	100	-	-	-	100	-	-	-	E/A
	LINCOLN	-	97	3	-	-	-	92	8	-	A
	PEHUAJO	-	100	-	-	-	100	-	-	-	E/A
	PERGAMINO	-	-	45	55	-	-	100	-	-	A
	PIGÜE	-	100	-	-	-	-	100	-	-	A
	SALLIQUELO	-	100	-	-	-	-	100	-	-	E/A
	TANDIL	-	100	-	-	-	-	89	-	-	A/R
TRES ARROYOS	-	100	-	-	-	-	11	-	-	A	
25 DE MAYO	-	-	-	-	-	-	-	-	-	-	
CORDOBA	LABOULAYE	-	50	50	-	-	-	75	25	-	A
	MARCOS JUAREZ	-	-	-	100	-	24	71	5	-	A/R
	RIO CUARTO	-	48	52	-	-	-	100	-	-	A
	SAN FRANCISCO	-	100	-	-	-	5	80	15	-	A/R
	VILLA MARIA	-	50	50	-	-	-	100	-	-	A
ENTRE RIOS	PARANA	-	-	44	56	-	-	100	-	-	A
	ROSARIO DEL TALA	-	-	66	34	-	23	56	16	6	E/A
LA PAMPA	GENERAL PICO	-	100	-	-	-	-	100	-	-	A
	SANTA ROSA	-	100	-	-	-	-	99	1	-	E/A
SANTA FE	AVELLANEDA	-	-	4	40	57	-	85	15	-	A/R
	CASILDA	-	-	68	32	-	17	57	26	-	A/E
	CAÑADA de GOMEZ	-	-	43	57	-	32	40	28	-	A
	RAFAELA	-	-	-	100	-	27	73	-	-	A/E
	VENADO TUERTO	-	-	20	80	-	-	70	30	-	A
CATAMARCA	CATAMARCA	-	-	-	80	20	-	50	50	-	PS
CORRIENTES	CORRIENTES	-	-	-	-	-	-	-	-	-	-
CHACO	CHARATA	-	-	-	96	4	48	50	2	-	R/PS
	Pcia. ROQUE SAENZ PEÑA	-	-	8	92	-	0	48	51	-	R/PS
FORMOSA	FORMOSA	-	-	-	-	-	-	-	-	-	-
JUJUY	JUJUY	-	-	-	30	70	-	100	-	-	A
MISIONES	POSADAS	-	-	-	-	-	-	-	-	-	-
SALTA	SALTA	-	-	-	50	50	-	86	14	-	A/R
SAN LUIS	SAN LUIS	-	88	6	6	-	-	100	-	-	A
SANTIAGO DEL ESTERO	SANTIAGO DEL ESTERO	-	-	-	29	71	-	100	-	-	A/R
	QUIMILI	-	-	30	70	0	-	74	27	-	A/R
TUCUMAN	TUCUMAN	-	-	-	75	25	-	51	49	-	R/PS

Las cifras expresan porcentaje de la superficie del área sembrada.

Estado general: MB: Muy Bueno, B: Bueno, R: Regular, M: Malo.

Humedad: A: Adecuada, R: Regular, E: Exceso, I: Inundación, PS: Principio de Sequía, S: Sequía.

Estadio Fenológico: E: Emergencia; C: Crecimiento; F: Floración; L: Llenado; M: Madurez

(*) La sumatoria puede ser inferior a 100, correspondiendo la diferencia a siembras aún sin emerger.